



# Comité de pilotage

19 décembre 2017




Site Natura 2000 des carrières souterraines de Villegouge

# Ordre du jour

- ❑ Cadre de travail (relations multi partenariales)
- ❑ Complexité du fonctionnement des chauves-souris
- ❑ Bilan des actions entreprises en 2017
  - ▶ Priorisation de l'intervention
  - ▶ Etat d'avancement de la contractualisation
  - ▶ Etude d'incidence Natura 2000
- ❑ Réflexion sur le site
- ❑ Perspectives 2018



# Relations multi-partenariales



- Organisme militant
- Mise en œuvre des suivis
- Appui spécifique
- Opérateur du SOS chiro



Conservatoire  
d'espaces naturels  
**Aquitaine**  
*Nouvelle-Aquitaine*

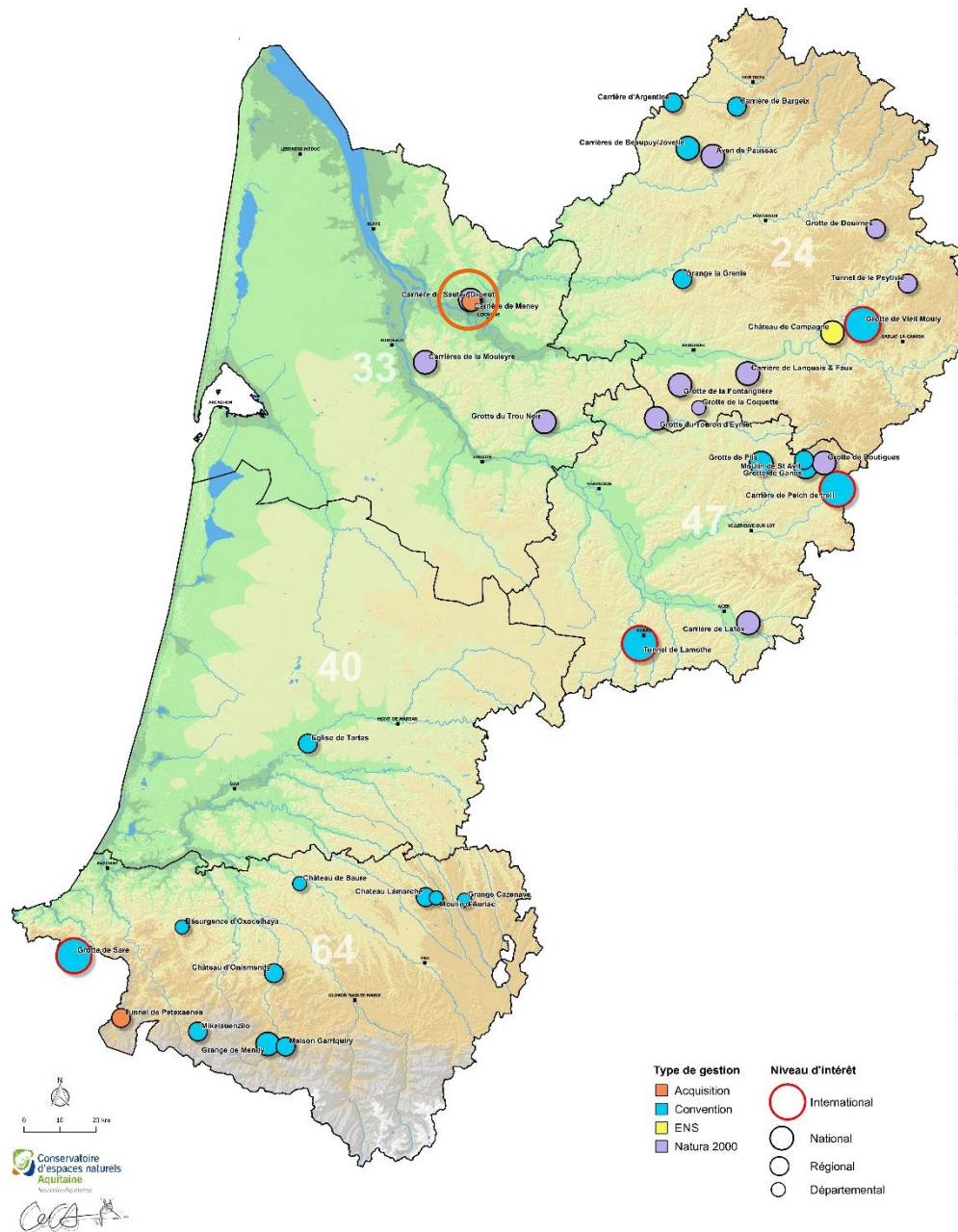
- animateur Natura 2000
- organisme opérationnel de mise en œuvre de la conservation



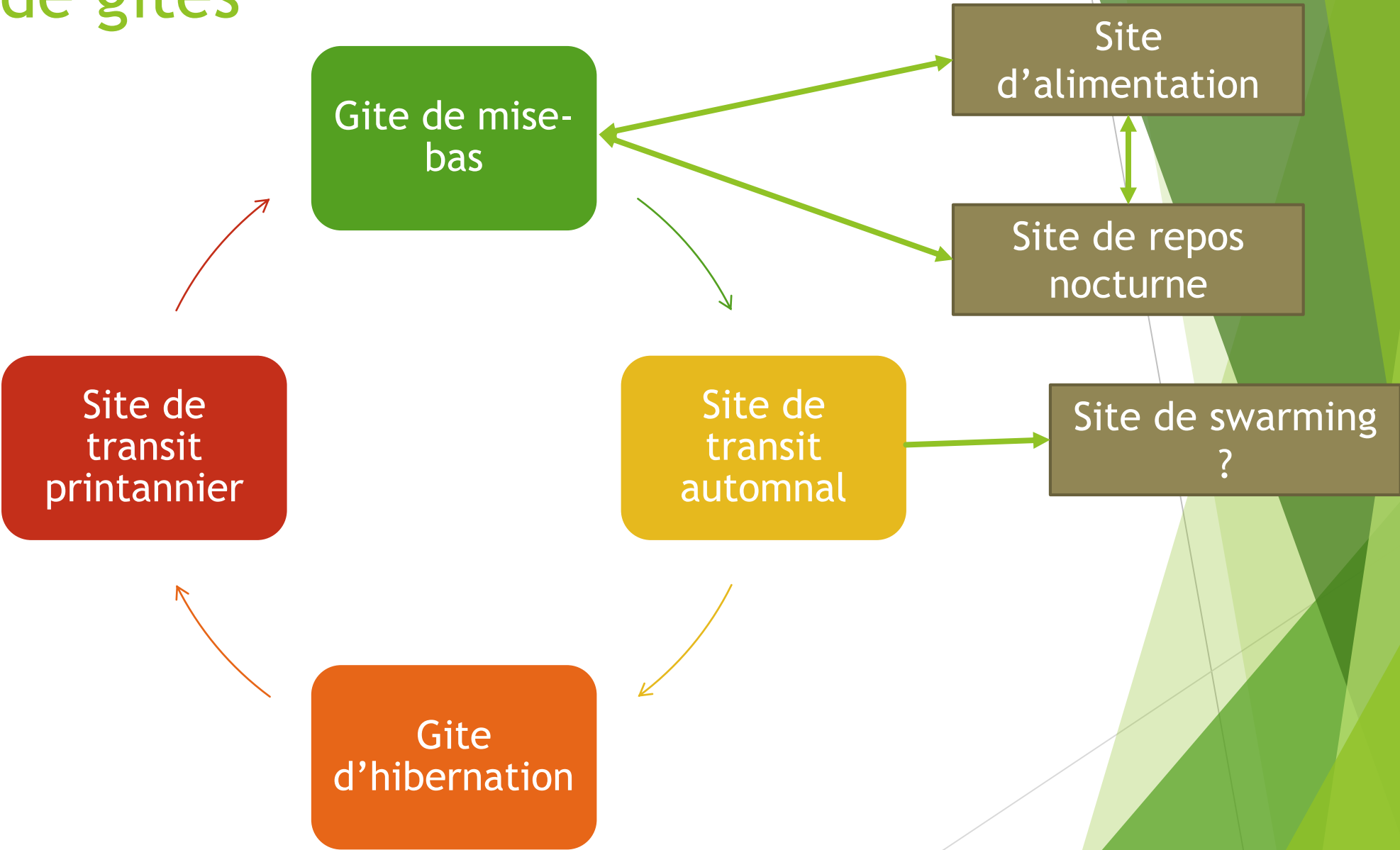
Collectivités locales

## 40 sites à chauves-souris

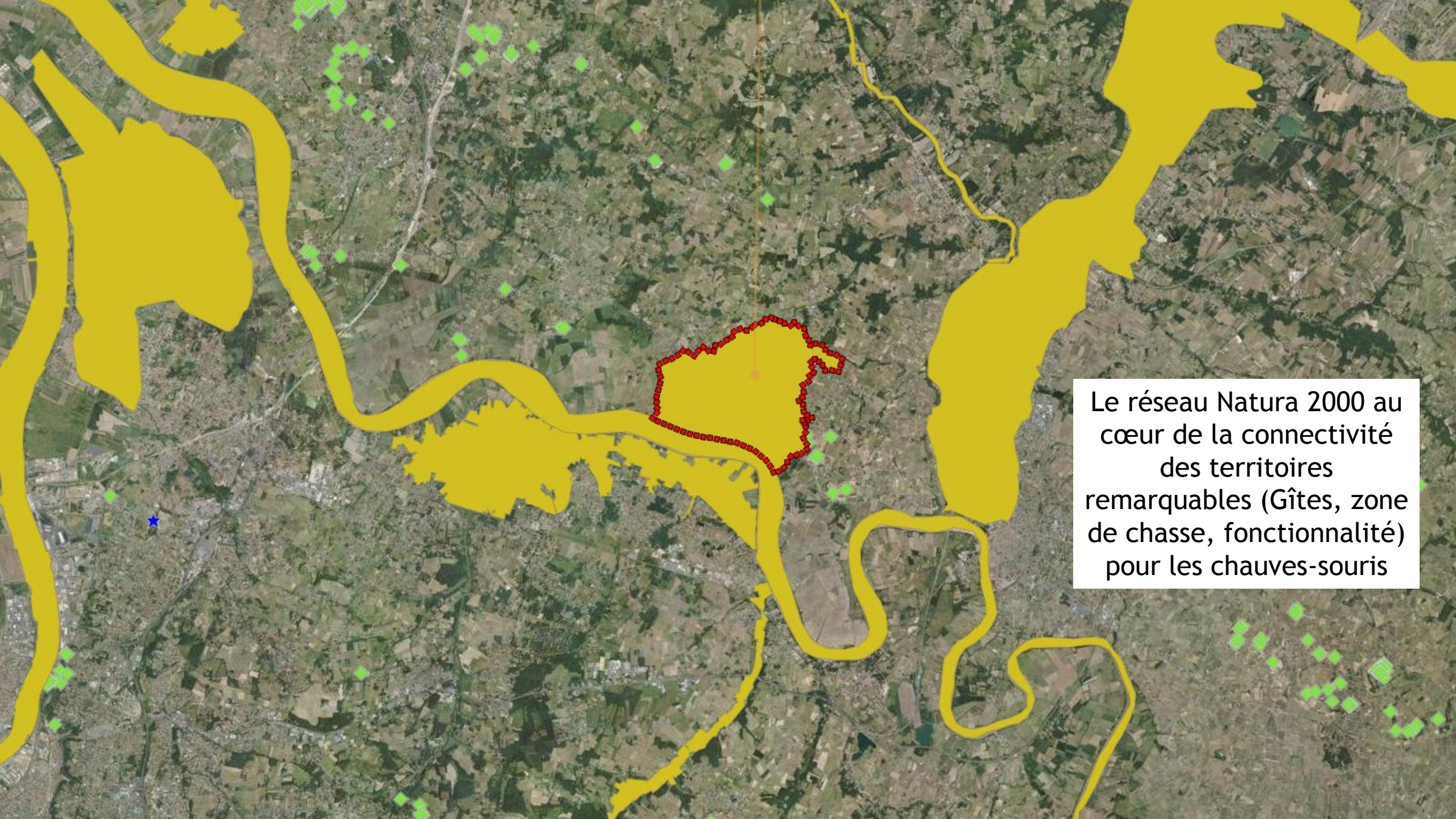
- 30 en maîtrise foncière ou d'usage
- 10 au titre de Natura 2000



# Réseau de gites

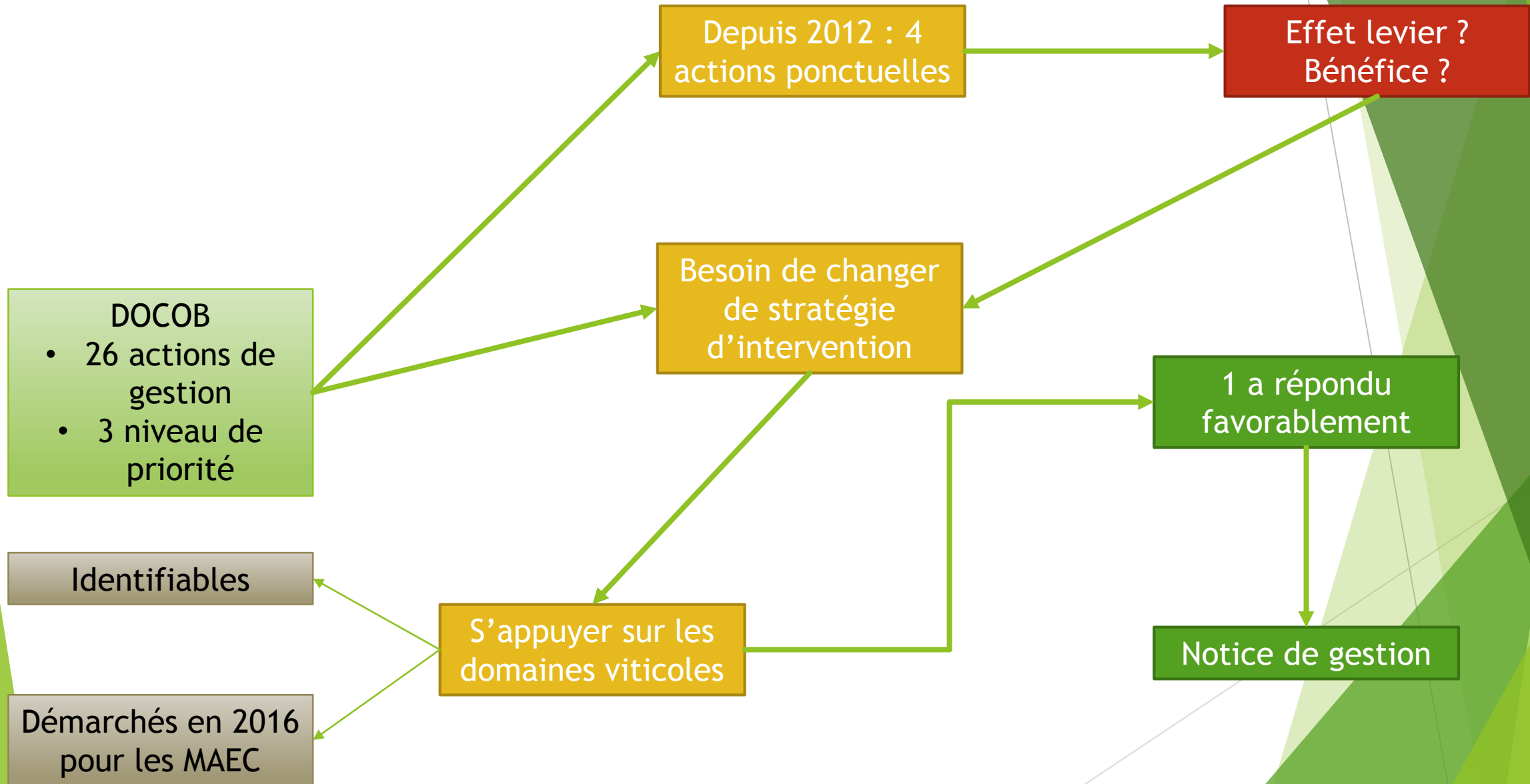




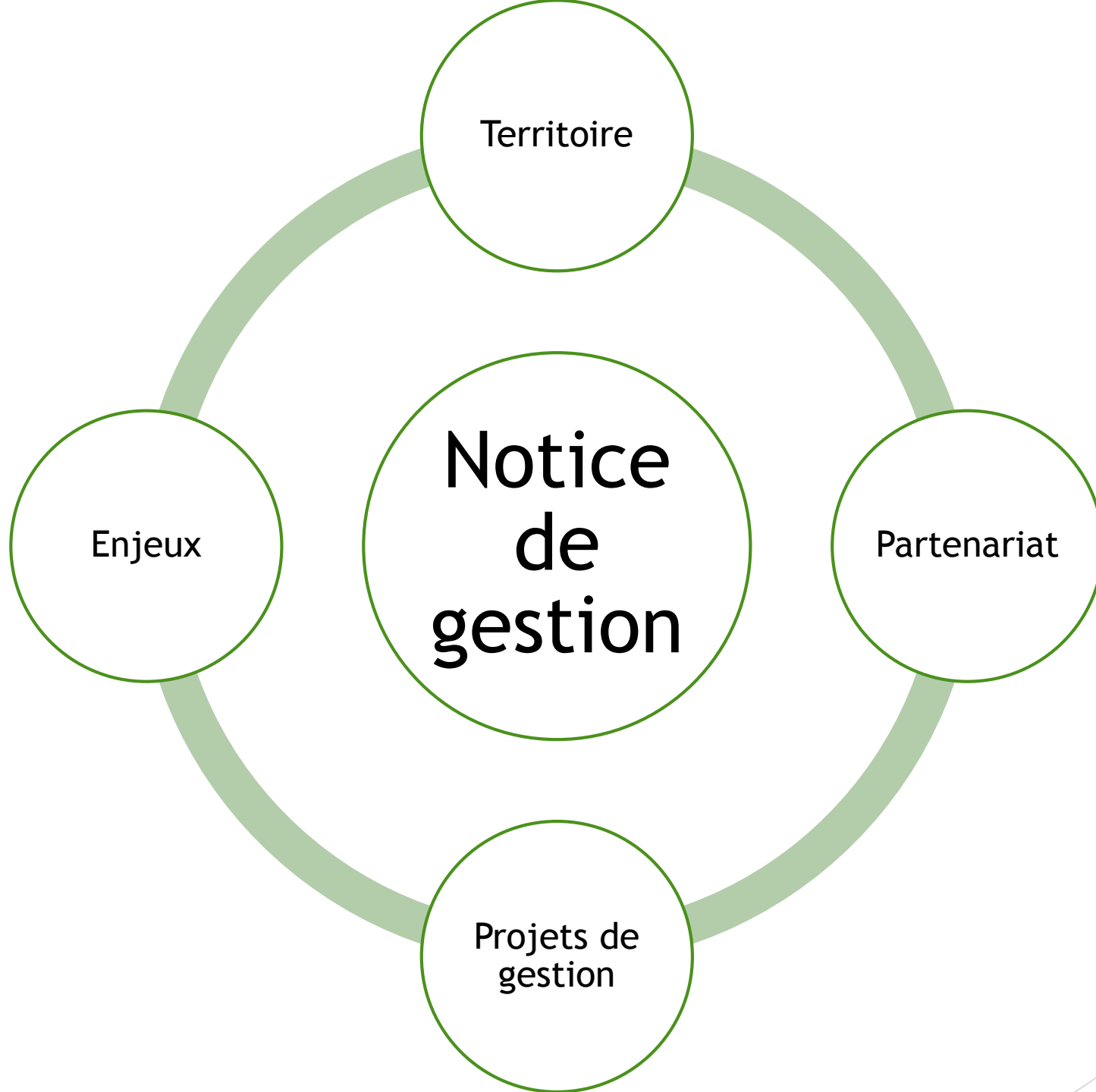


Le réseau Natura 2000 au cœur de la connectivité des territoires remarquables (Gîtes, zone de chasse, fonctionnalité) pour les chauves-souris

# Règles de priorité pour l'intervention







Territoire : Domaine viticole de 93 ha

Enjeux : Mosaïque de milieux (ouverts / fermés) ; viticulture ; milieux souterrains ; chauves-souris ; flore remarquable

Proposition d'intervention : 14 actions au titre de Natura 2000

Partenariat : A développer

Identifiant	Code de l'action	Dénomination de l'action	Etat d'avancement au 30/11/2017	Commune	Superficie	Proportion	Montant prévisionnel
Entreprise 2	GH2	Créer ou maintenir des îlots de vieillissement	Négociation en cours	La Rivière			
Entreprise 2	GH3	Mise en place de panneaux d'information pour les usagers de la forêt	Négociation en cours	La Rivière	n-r	n-r	n-r
Association 1	GH4	Mettre en protection les carrières prioritaires	Dépôt de contrat début 2018	Villegouge	1	10%	10 000 €
Entreprise 2	GH5	Mettre en protection les carrières non prioritaires	En cours de finalisation	Saint-Aignan	1		0 €
Entreprise 2	GH5	Mettre en protection les carrières non prioritaires	Négociation en cours	Saint-Germain-de-la-Rivière	2	125%	20 000 €
Entreprise 2	GH5	Mettre en protection les carrières non prioritaires	Négociation en cours	La Rivière	2		20 000 €
Association 1	GH6	Mise en place de panneaux d'information aux accès de carrières	Dépôt de contrat début 2018	Villegouge			2 000 €
Entreprise 2	GH6	Mise en place de panneaux d'information aux accès de carrières	Négociation en cours	-	6	42%	10 000 €
Entreprise 2	GH12	Gérer / créer des sous-bois clairs	Négociation en cours	Saint-Germain-de-la-Rivière / La Rivière / Saint Aignan	11,05 ha	55%	22 100 €
Entreprise 2	GH13	Créer / restaurer des clairières	Négociation en cours	La Rivière / Saint Aignan	1,37 ha	137%	8 000 €
Entreprise 2	GH19	Structurer les lisières	Négociation en cours	La Rivière	200 m	10%	3 000 €
Entreprise 2	GH25	Planter ou renforcer les haies existantes et entretien	Négociation en cours	Saint-Germain-de-la-Rivière / La Rivière / Saint Aignan	600 ml	30%	5 320 €
<b>TOTAL PREVISIONNEL</b>							<b>117 880 €</b>

De 2012 à 2016 : 5 actions ont vu le jour pour 11 450 €

Public ciblé	Nombre de contacts engagés	Concrétisation	% de concrétisation	Surface engagée	% du nombre total de parcelles sur le site	% de la surface totale du site
Propriétaire	3	0 (2)	0 (66%)	0 (126 ha)	0 (3,8%)	0 (7,3%)
Acteur socio-économique	4	2	50%	-	-	-

Bénéficiaire	Période	Commune	Milieu concerné	Activité concerné	Surface (ha)
Association 1	2013-2018	-	-	Activité naturaliste	-
Collectivité 1	2014-2019	-	-	Collectivité territoriale	-
Collectivité 2	2014-2019	-	-	Collectivité territoriale	-
Collectivité 3	2017-2022	-	-	Collectivité territoriale	-
Collectivité 4	2017-2022	-	-	Collectivité territoriale	-

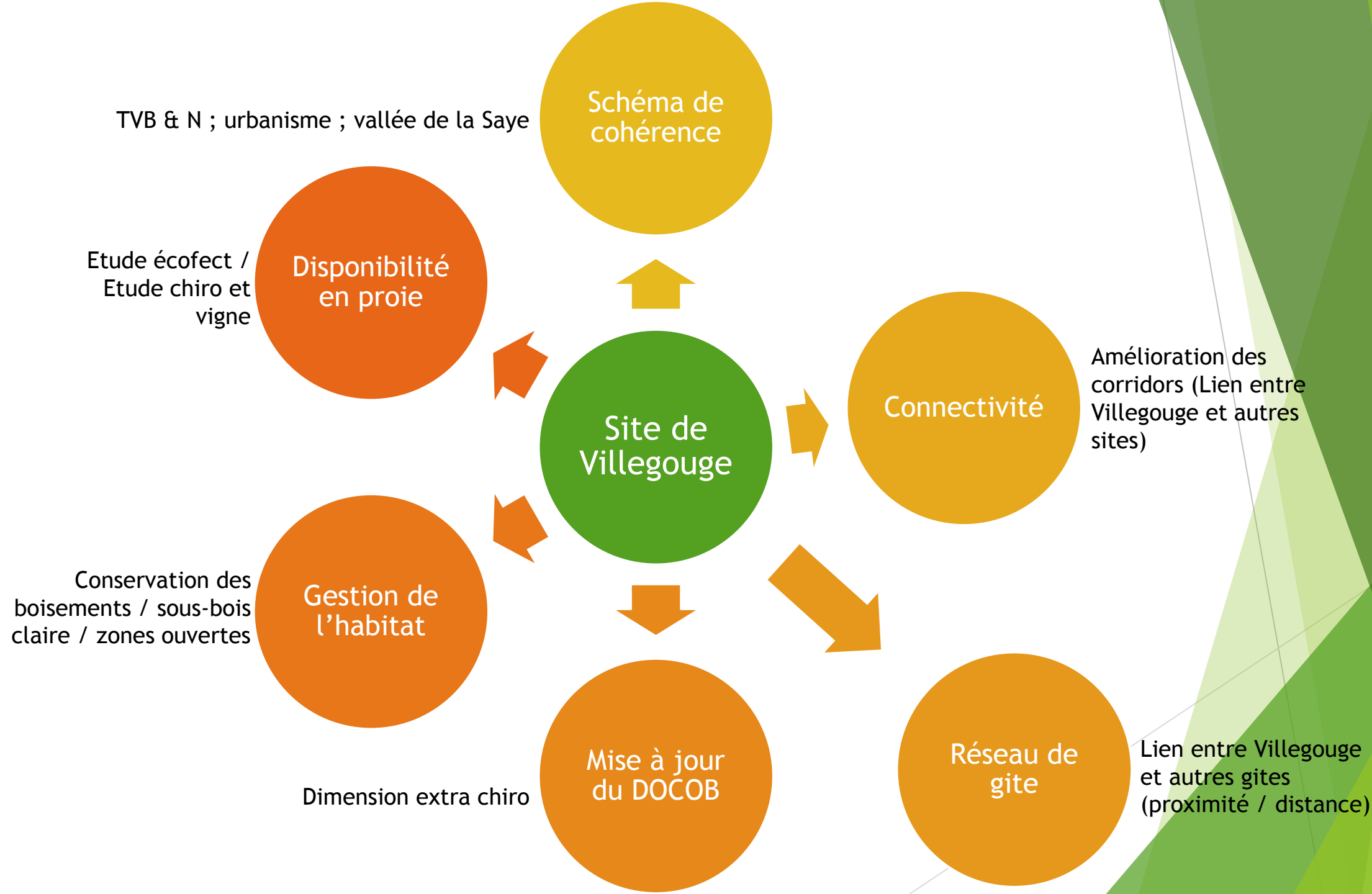
# Mesures agro-environnementales et climatiques

Identifiant	Période	Actions	Surface, potentielle engageable	Surface engagée	Habitats visés	% de la surface agricole du site	% de la surface viticole du site	Subvention
Exploitant 2	2017-2021	Lutte biologique	67,85 ha	37,96 ha	Viticulture	5,4%	7,5%	7 318 €



Identifiant	Procédure	Objet	Commune	Surface	% de la surface du site	Avis du service instructeur
<b>Projet en cours</b>						
<b>Projet 5</b>	En cours	Primo boisement sur prairie	Lugon-et-l'Île-du-Carnay	22 ha	2%	Instruction en cours
<b>Projet 4</b>	Déclaration simplifiée	Construction d'une maison individuelle	La Rivière	92 m <sup>2</sup>	≈ 0%	Favorable
<b>Rappel projet antérieur</b>						
<b>Projet 3</b>	Amiable	Dépôt de déchets sauvages	Villegouge	0,3 ha	0,03%	-
<b>Projet 2</b>	Amiable	Fermeture de carrières	La Rivière	-	-	Favorables suite aux adaptations
<b>Projet 1</b>	Déclaration	Soutènement de carrières	Villegouge	-	-	Favorable suite aux adaptations





# Perspectives 2018

- Suivre les procédures d'évaluation des incidences Natura 2000
- Finaliser les contrats Natura 2000
- Suivre l'évolution des populations (GCA)
- Suivre les études en cours
- Accompagner les partenaires locaux
- Développer des partenariats



Merci de  
votre  
attention

